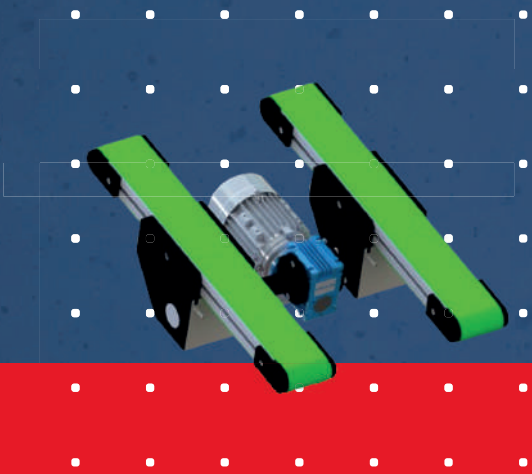




Fiche technique

Gamme convoyeurs C90

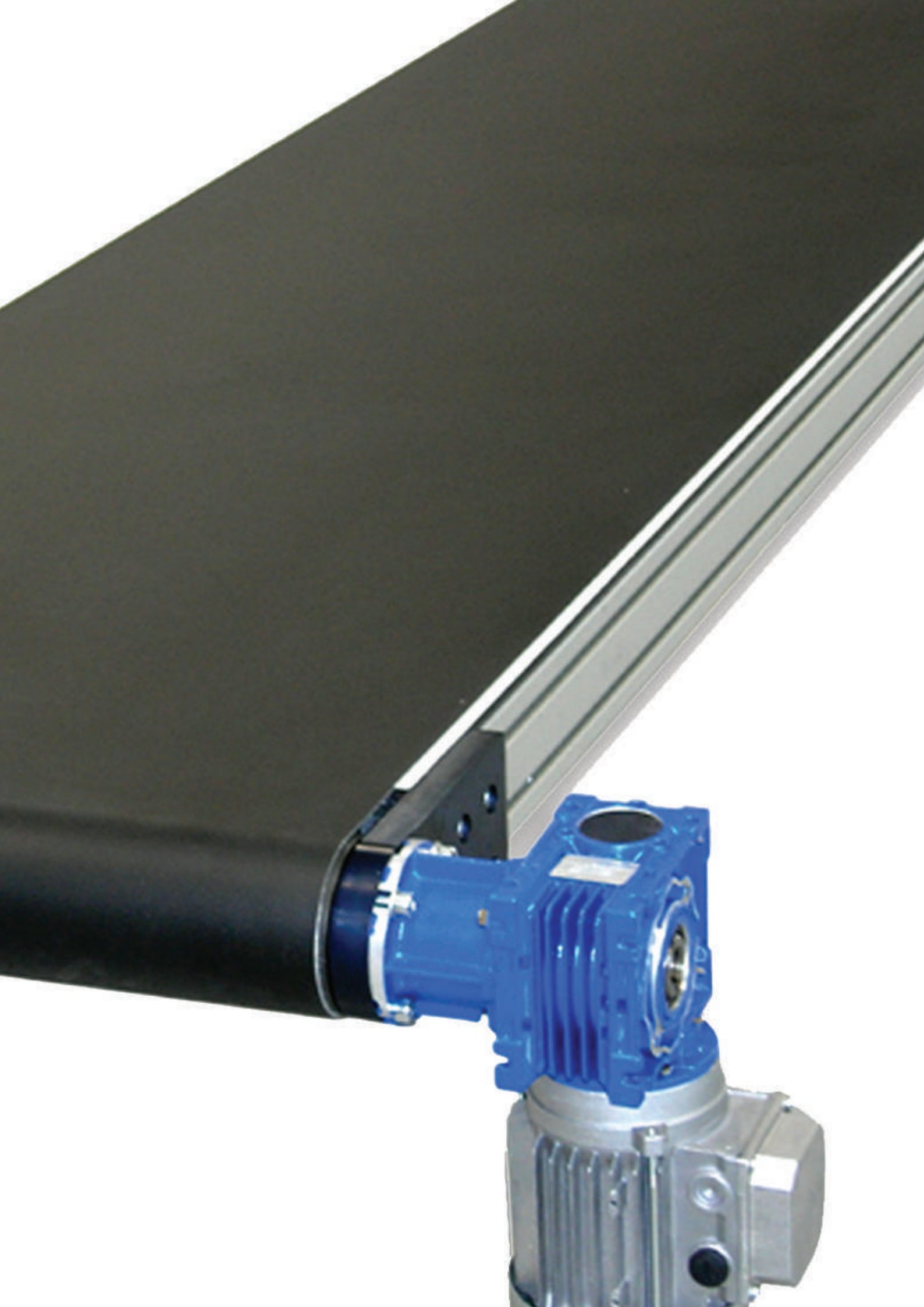


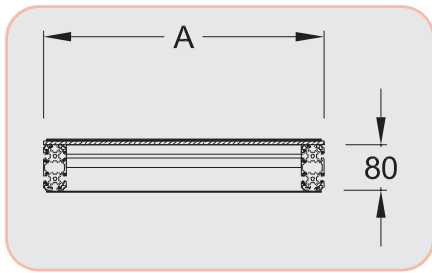
elcom

by hellomoov

CONVOYEUR 90 BANDE LISSE







Convoyeur 90

Bande lisse

Entraînement en extrémité

Largeurs 500, 600, 700, 800, 1 000 mm

Caractéristiques techniques

Convoyeur pour composants lourds et volumineux.

- ✗ Entraînement sur poulie d'extrémité
- ✗ Poulies en acier montées sur roulements à billes
- ✗ Ossature profilé aluminium

Dimensions (mm)

- ✗ Largeur A : 500 - 600 - 700 - 800 - 1 000
- ✗ Longueur L : 500 à 6 000
- ✗ Largeur bande : A - 10
- ✗ Longueur bande : $L_c = (2 \times L) + 300$
- ✗ Longueur profilé : $LP = L - 100$

Soles

- ✗ Stratifié massif 8 mm
- ✗ Tôle acier inox

Motorisations

- ✗ 230/400 v Triphasé 50 Hz
- Vitesse (m/min) +/- 10 % :
- 4 - 6 - 8 - 10 - 16 - 20 - 26

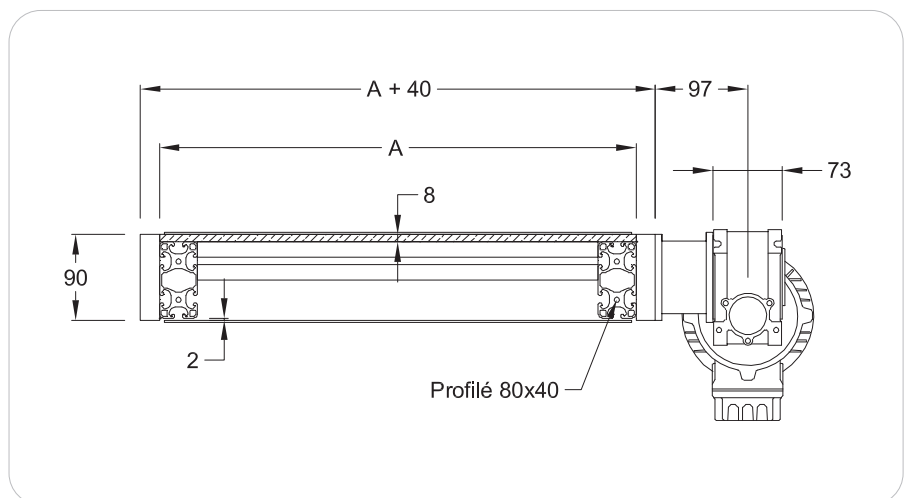
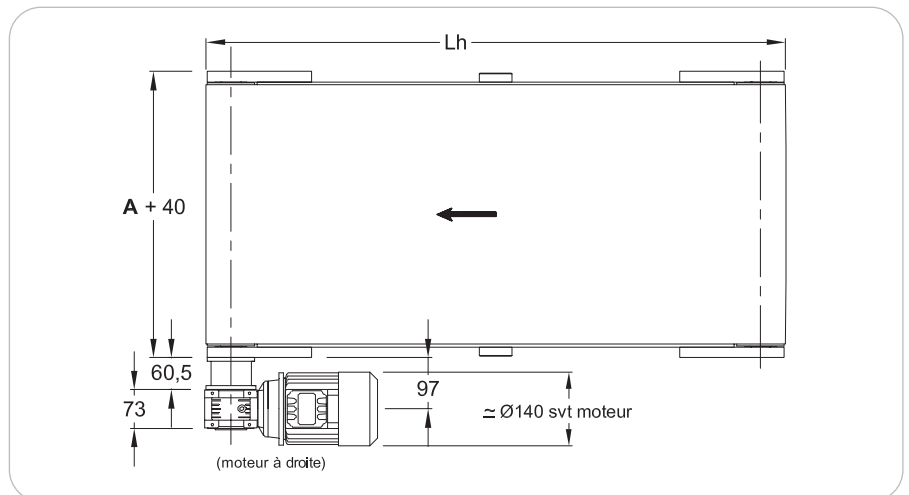
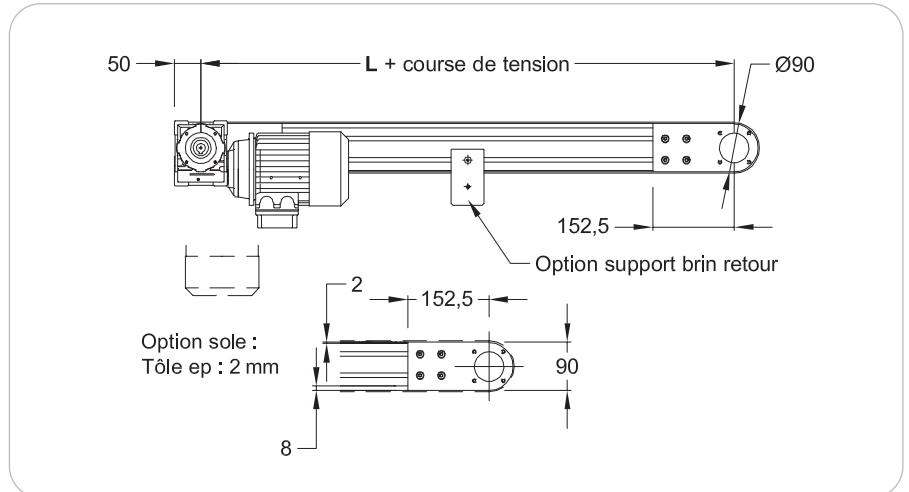
Caractéristiques des moteurs : Page 106

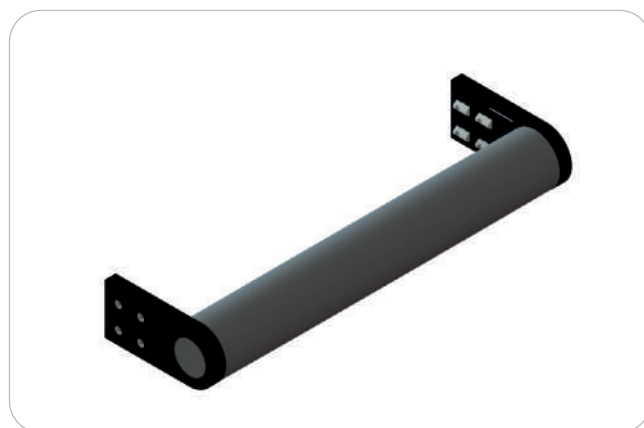
Bandes

Tension de pose : 0,5 % maxi

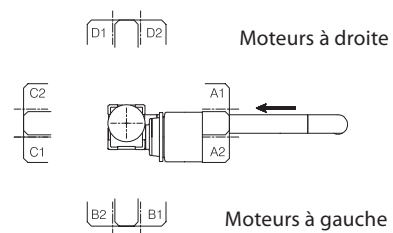
Caractéristiques des bandes : Page 104

Charges admissibles : cf caractéristiques des charges page 11.



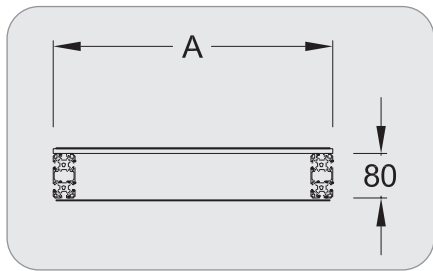


Positions moteurs (voir page 106)



Désignation / Dimensions	Unité de commande	Référence
Convoyeur 90 Bande lisse Entraînement extrémité	1 pce	C XXXX 10 000

(XXXX = Largeur A du convoyeur Ex.: C 0500 10 000)



Convoyeur 90

Bande lisse

Entraînement en extrémité, Moteur dessous
Largeurs 500, 600, 700, 800, 1 000 mm

Caractéristiques techniques

Convoyeur pour composants lourds et volumineux.

- X Entraînement de la poulie d'extrémité par courroie crantée au pas de 10 mm largeur 25 mm
- X Poulies en acier montées sur roulements à billes
- X Ossature profilé aluminium

Dimensions (mm)

- X Diamètre entraînement : 90
- X Largeur A : 500 - 600 - 700 - 800 - 1 000
- X Longueur L : 500 à 6 000
- X Largeur bande : A - 10
- X Longueur bande : $L_c = (2 \times L) + 300$

Soles

- X Stratifié massif 8 mm
- X Tôle acier inox

Motorisations

- X 230/400 V triphasé 50 Hz
- Vitesse (m/min) +/- 10 % :
4 - 6 - 8 - 10 - 16 - 20 - 26

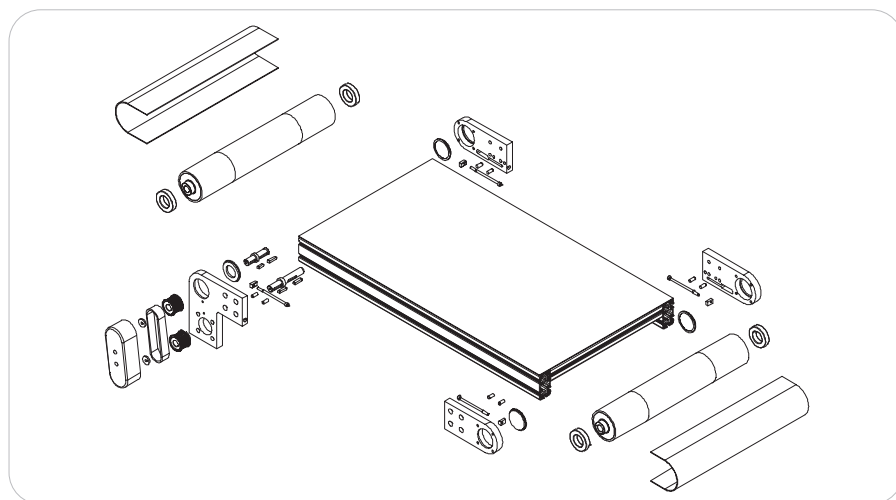
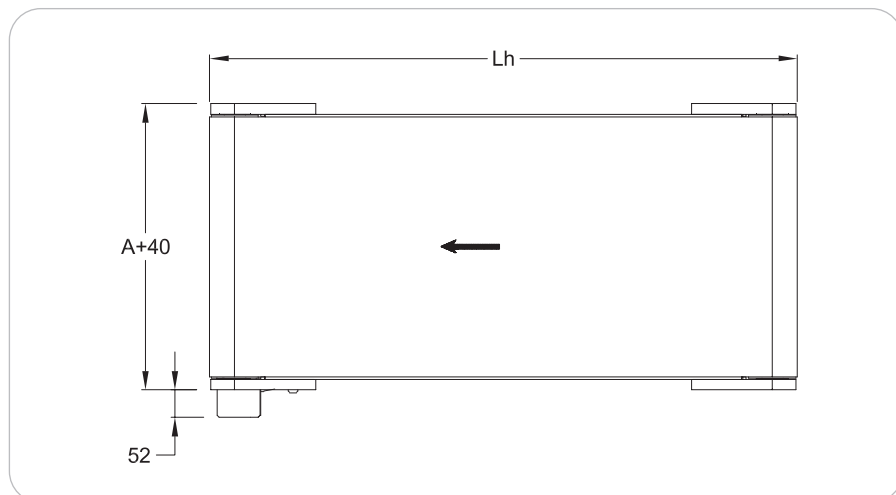
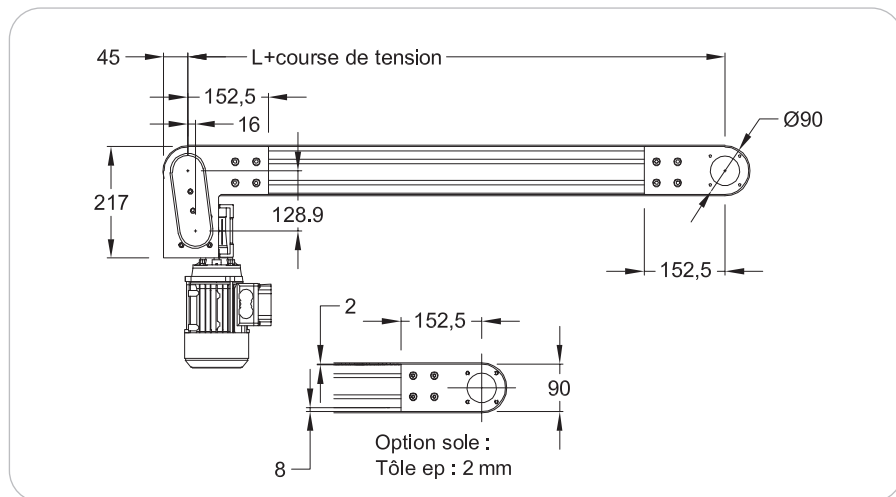
Caractéristiques des moteurs : Page 106

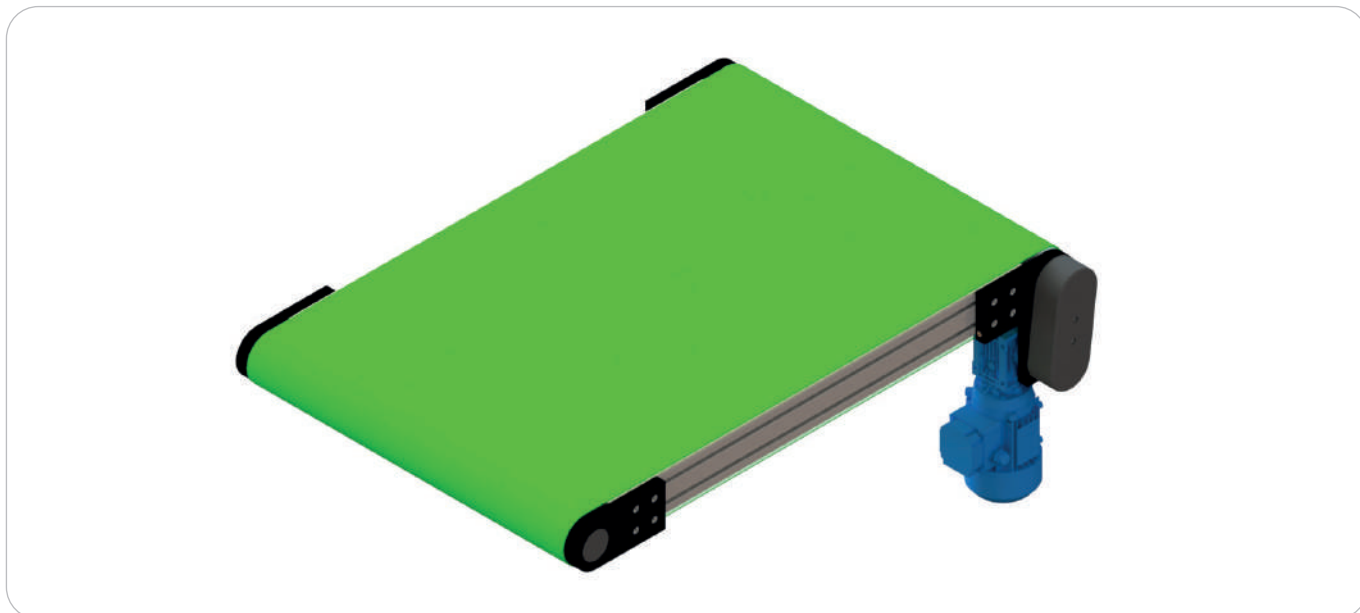
Bandes

Tension de pose : 0,5 % maxi

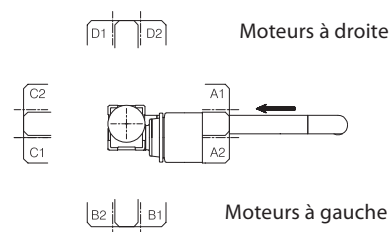
Caractéristiques des bandes : Page 104

Charges admissibles : cf caractéristiques des charges page 11.





Positions moteurs (voir page 106)



Désignation / Dimensions	Unité de commande	Référence
Convoyeur 90 Bande lisse Entraînement extrémité Moteur dessous	1 pce	C XXXX 53 000

(XXXX = Largeur A du convoyeur Ex. : C 0500 53 000)

CONVOYEUR 90 TAMBOUR MOTEUR





Convoyeur 90 tambour moteur

Bande lisse

Entraînement en extrémité, Tambour moteur

Largeurs 500, 600, 700, 800 mm

Caractéristiques techniques

Convoyeur à faible encombrement grâce au moteur intégré dans la poulie.

- X Entraînement extrémité par tambour moteur.
- X Poulie en aluminium, montée sur roulement à billes.
- X Ossature en profilé aluminium.

Dimensions (mm)

- X Diamètre entraînement : $\varnothing 84$
- X Largeur A : 500, 600, 700, 800
- X Largeur bande : 490, 590, 690, 790
- X Longueur mini : $A \times 1,2$ mm
- X Longueur maxi : 4 000
- X Sole acier ou galvanisé ép. 2 mm

Motorisations

- X Motorisation : 230/400 V triphasé 50 Hz
- X Vitesse : 5 - 6 - 7 - 9 - 11 - 14 m/min suivant puissance

Sortie de câble orientable de 90° en 90°.

$L_h = L + \text{course tension} + 84 + 2 \times \text{ép. bande}$

Gain de place grâce au rouleau moteur.

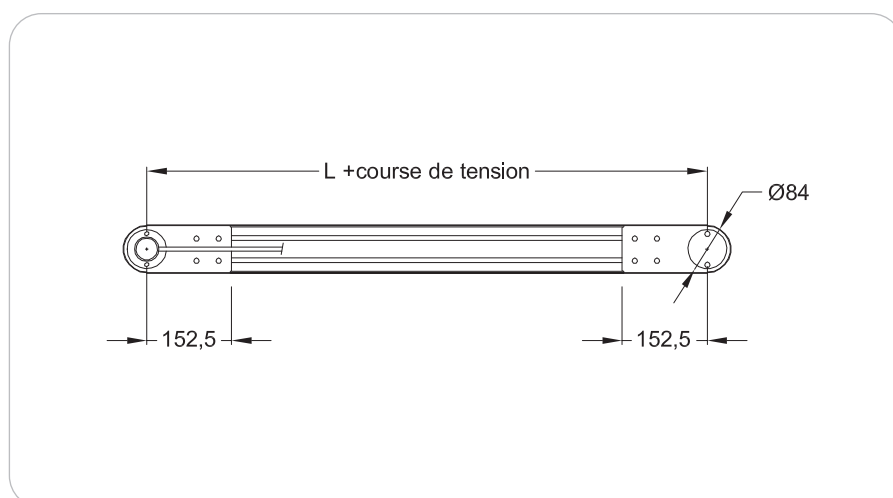
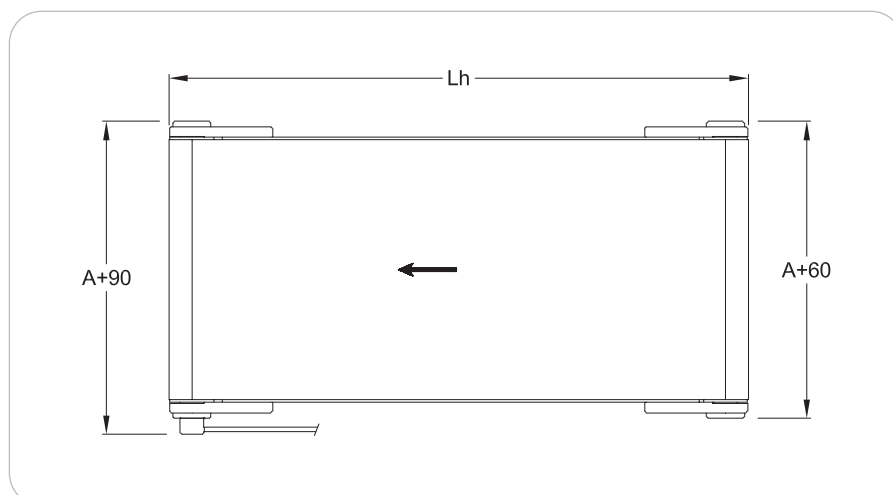
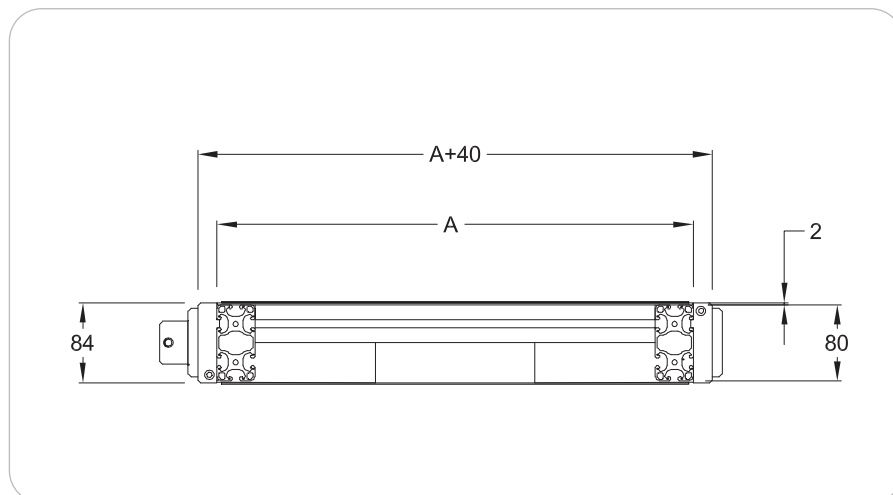


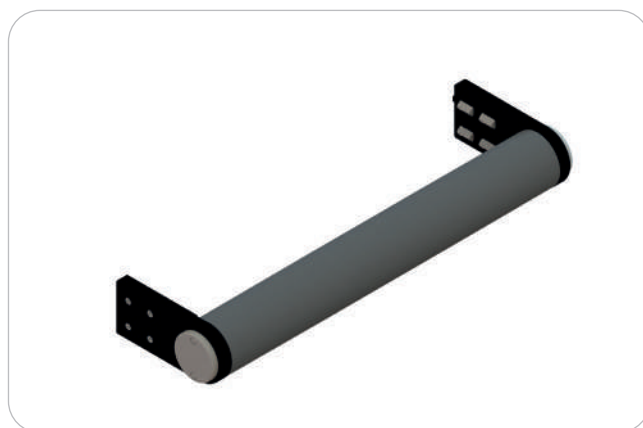
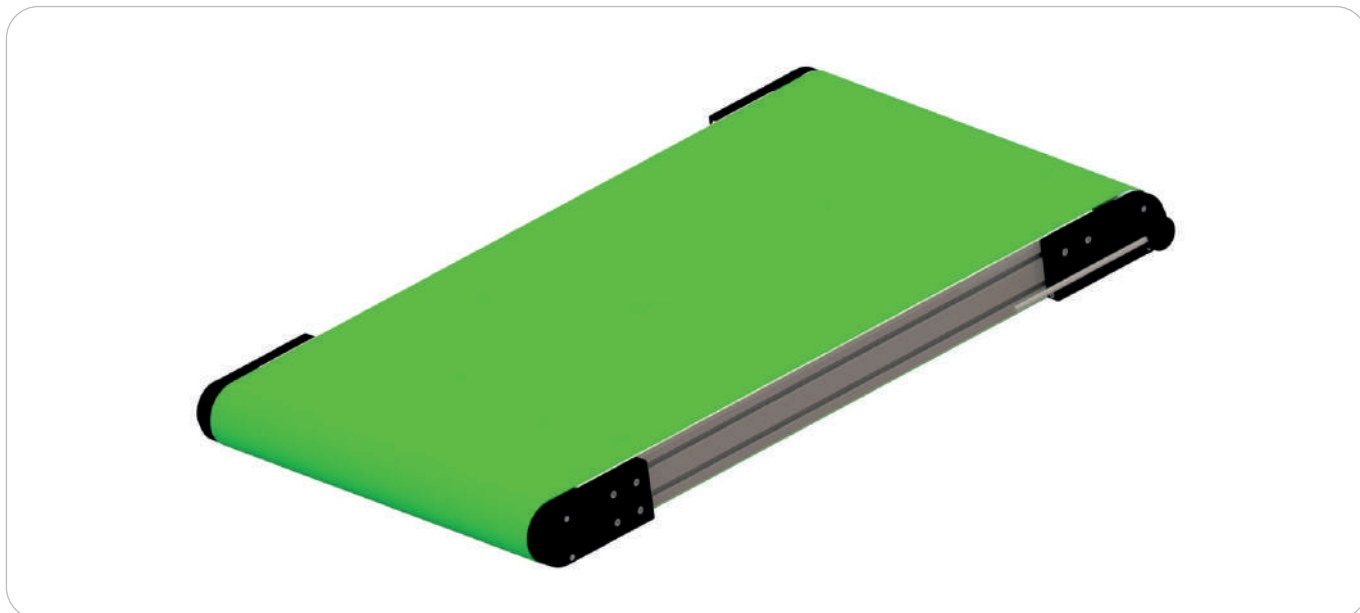
Ne pas faire fonctionner sans bande, sous peine de détérioration.

Bandes

Caractéristiques des bandes : Page 104

Charges admissibles : cf caractéristiques des charges page 11.

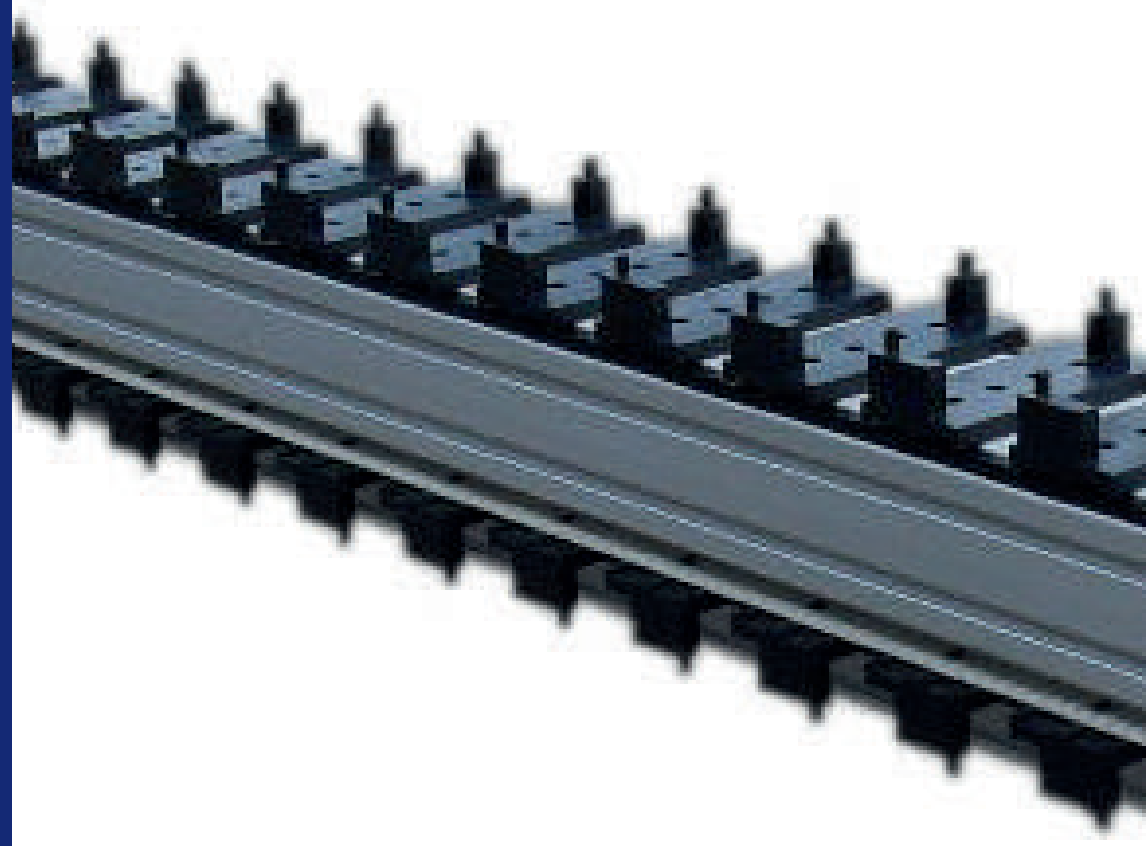




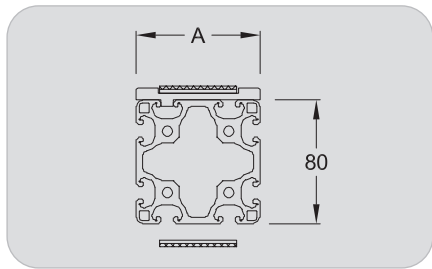
Désignation / Dimensions	Unité de commande	Référence
Convoyeur 90 Tambour moteur	1 pce	C XXXX 30 000

(XXXX = Largeur A du convoyeur : 500-600-700-800 Ex. : C.0500.30.000)

CONVOYEUR 90 COURROIE CRANTÉE







Convoyeur 90

Courroie crantée (CC)
 Entraînement extrémité
 Largeurs 40, 80, 120 mm

Caractéristiques techniques

Convoyeur compact sur profilés 8 base 80 mm, pour tout type de pièces.

Entraînement positif de la courroie pour charges importantes.

- X Poulies crantées montées sur roulements à billes
- X Guide bande en PA
- X Courroie crantée au pas de 10 mm
- X Option : courroie crantée au pas de 10 mm avec insert taraudé permettant de fixer des posages

Dimensions (mm)

- X Largeur A : 40 - 80 - 120
- X Longueur L : 500 à 6 000
- X Largeur courroie : 25, 50 et 100
- X Longueur courroie :
 $LC = (2 \times L) + 320$
- X Longueur profilé : $LP = L - 125$

Motorisations

- X 230/400 V triphasé
- X Vitesse (m/min) $\pm 10\%$:
 4 - 6 - 8 - 10 - 16 - 20 - 26

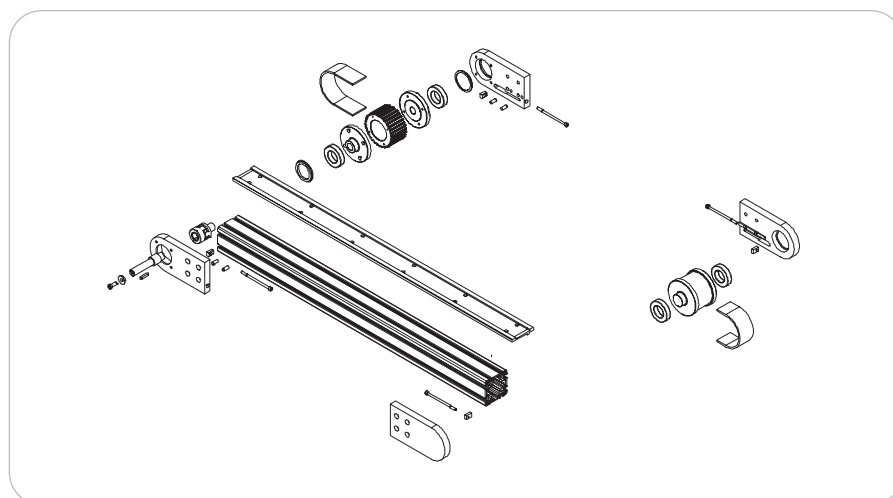
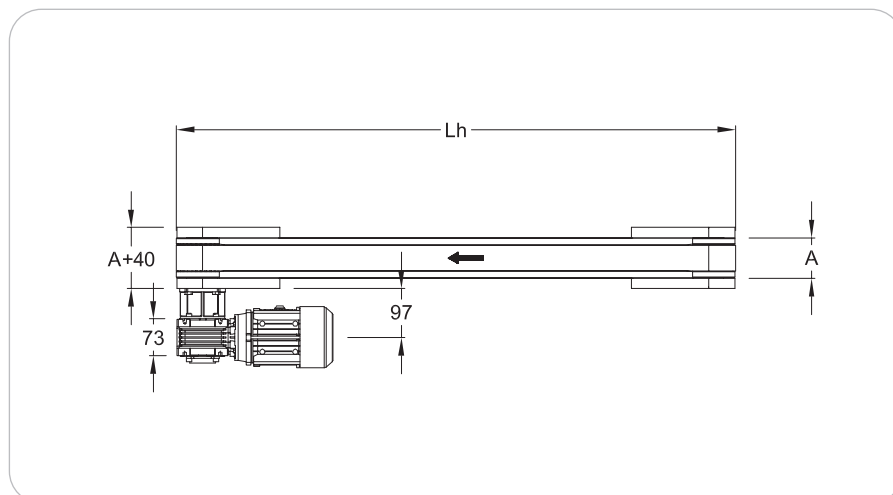
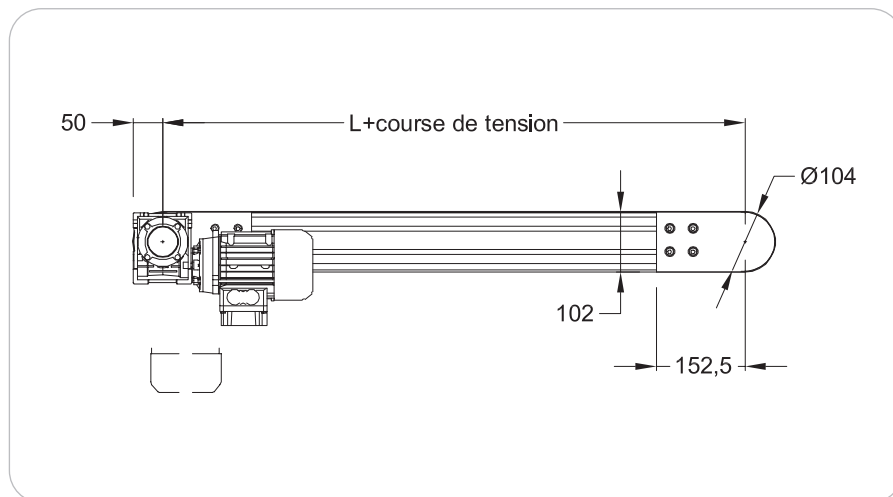
Caractéristiques des moteurs : Page 106

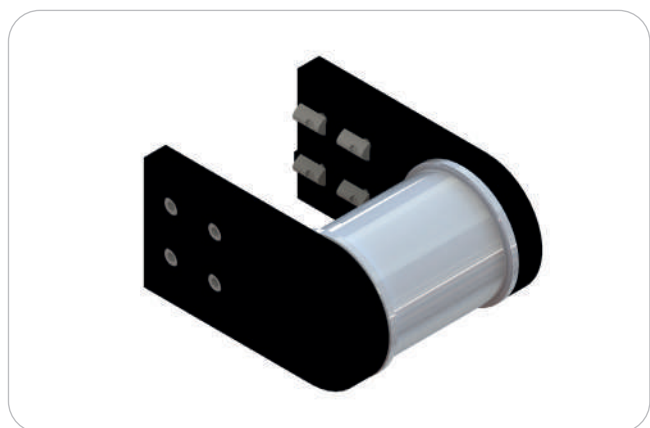
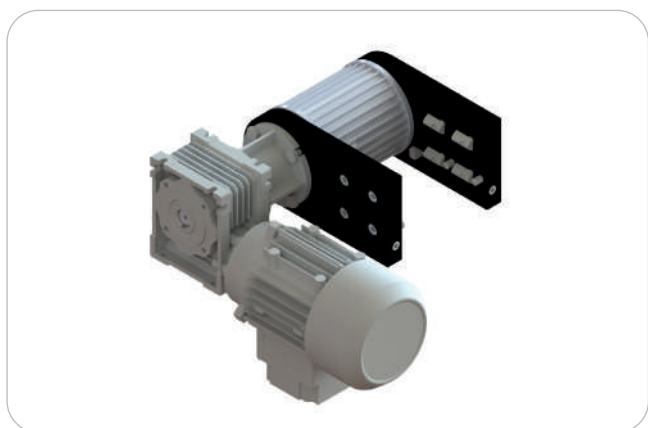
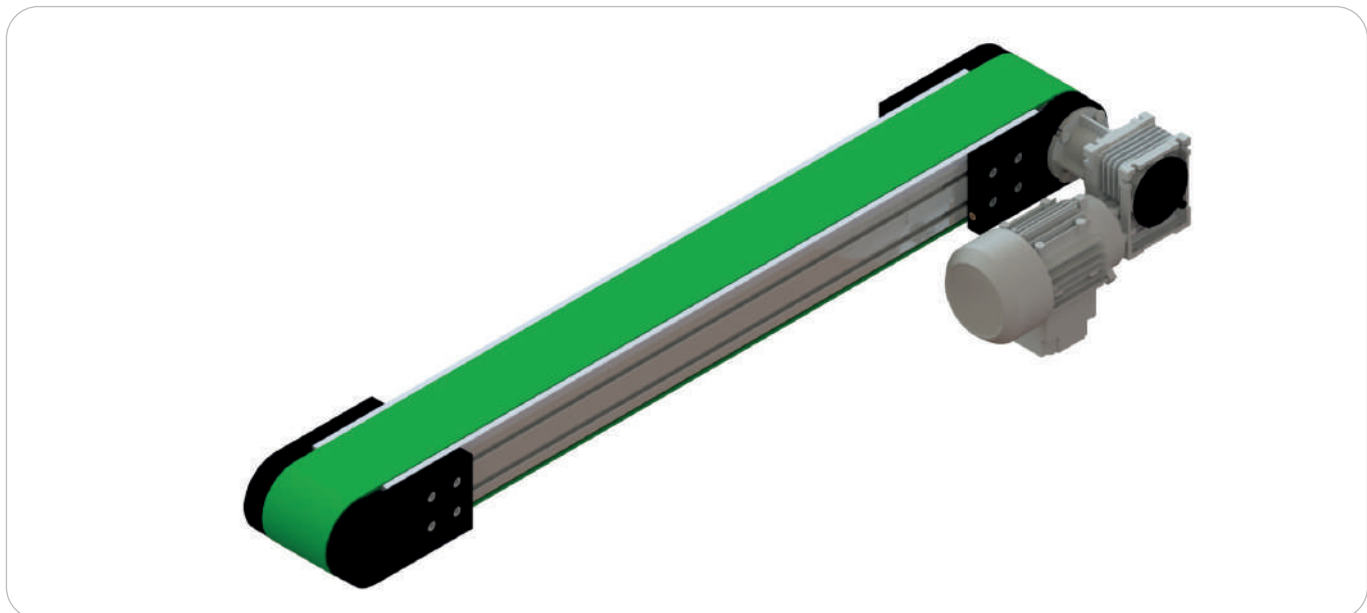
Bandes

Tension de pose : 0,1 %

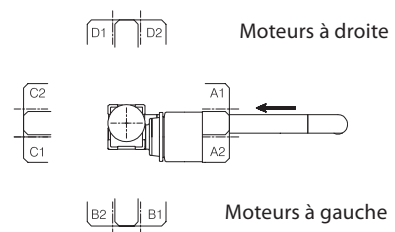
Caractéristiques des bandes : Page 104

Charges admissibles : cf caractéristiques des charges page 11.



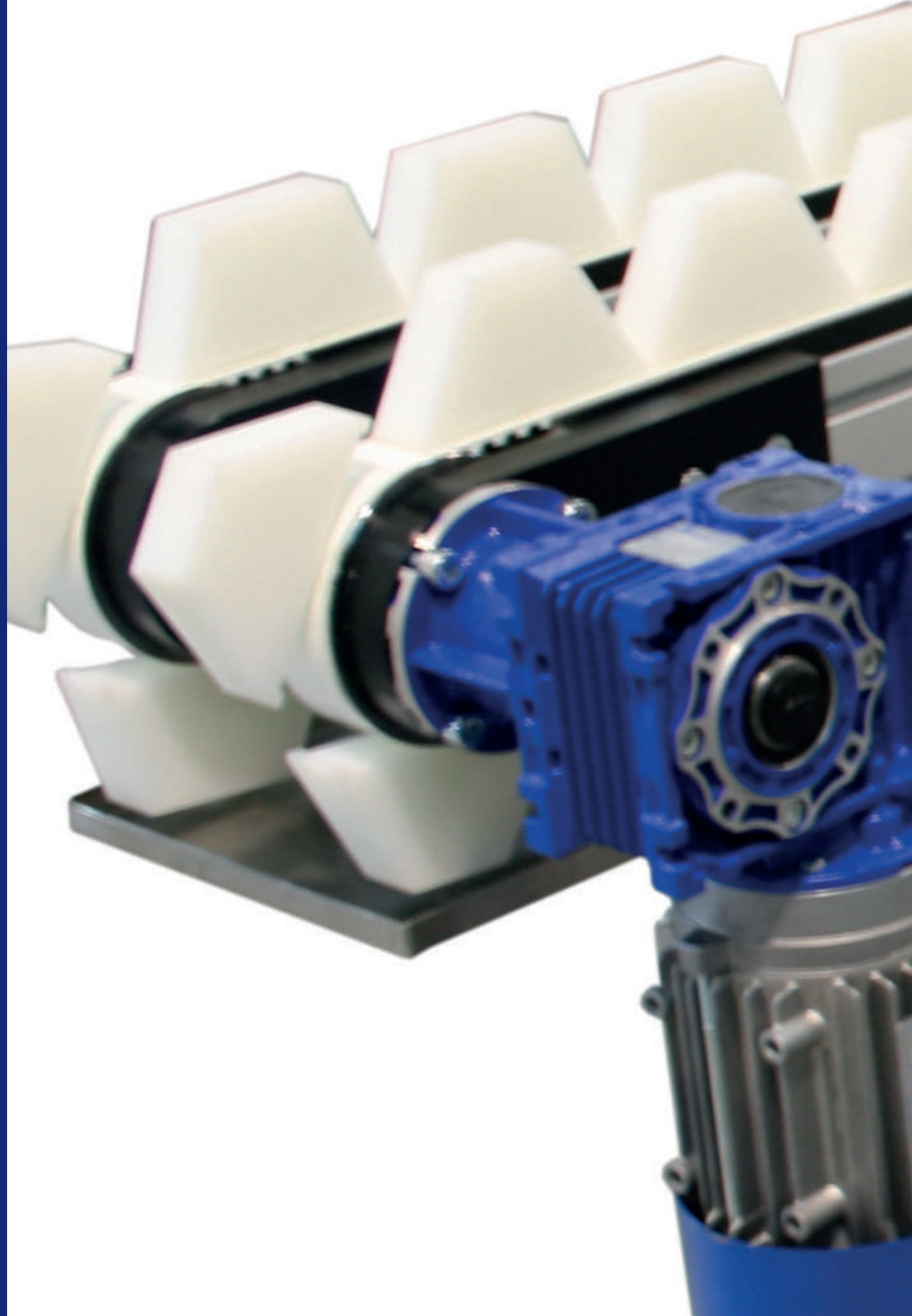


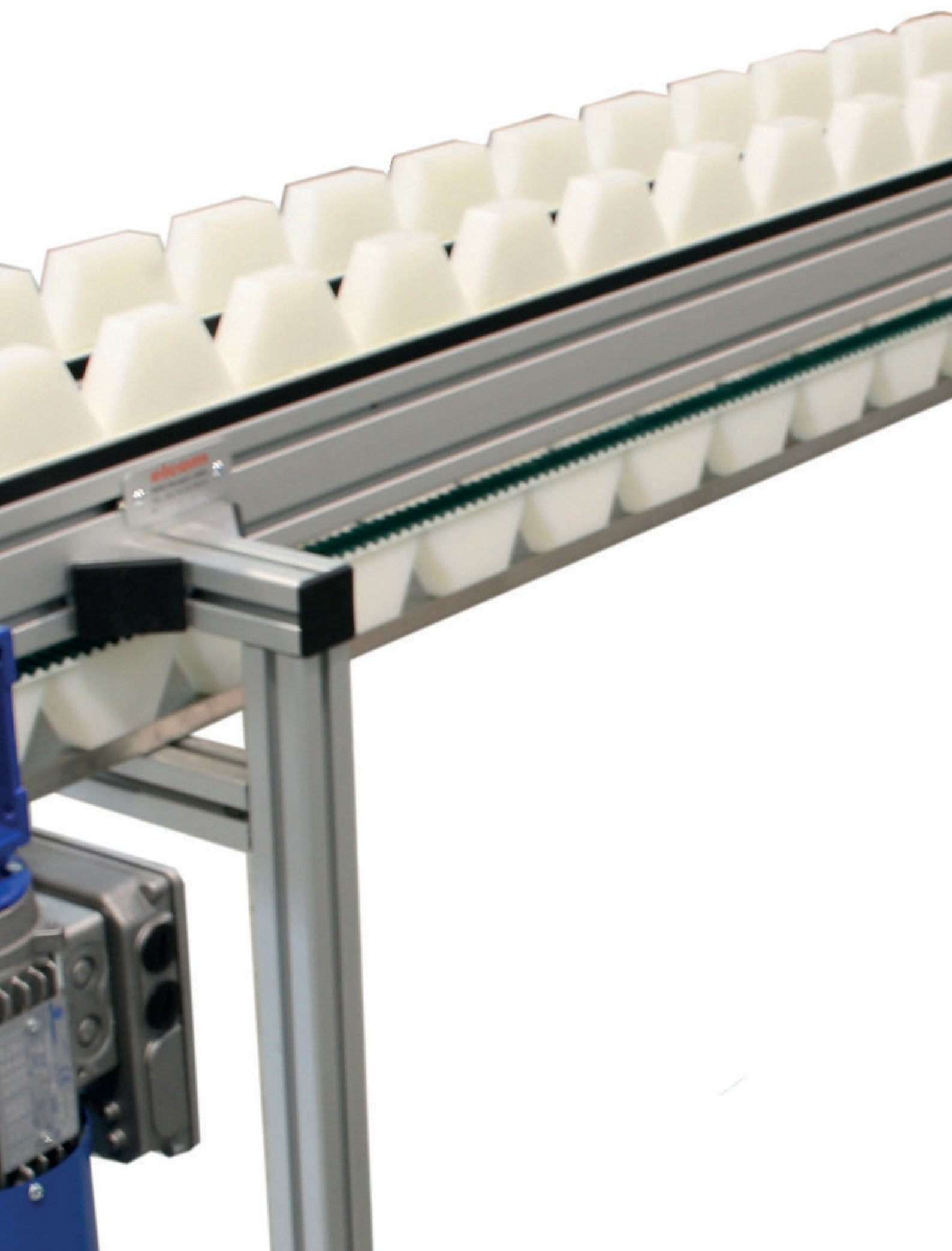
Positions moteurs (voir page 106)

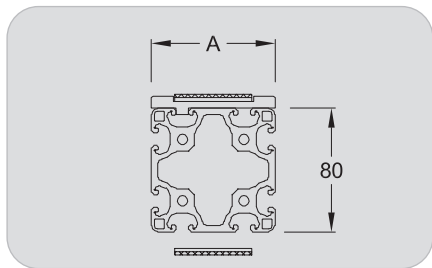


Désignation / Dimensions	Unité de commande	Référence
Convoyeur 90 CC Entraînement extrémité 40 mm	1 pce	C 0040 70 000
Convoyeur 90 CC Entraînement extrémité 80 mm	1 pce	C 0080 70 000
Convoyeur 90 CC Entraînement extrémité 120 mm	1 pce	C 0120 70 000

CONVOYEUR 90 DOUBLE COURROIE CRANTÉE







Convoyeur 90

Double courroie crantée (CC)
 Entraînement en extrémité
 Largeurs 40, 80, 120 mm

Caractéristiques techniques

Deux convoyeurs parallèles entraînés par un seul moteur, pour des pièces larges, permettant l'utilisation de l'espace libre entre les deux courroies.

Entraînement positif de la courroie pour charges importantes.

- X Poulies crantées montées sur roulements à billes
- X Guide bande en PA
- X Courroie crantée au pas de 10 mm
- X Option : courroie crantée au pas de 10 mm avec inserts pour fixer des posages

Dimensions (mm)

- X Largeur A : 40 - 80 - 120
- X Longueur L : 500 à 6 000
- X Largeur courroie : 25, 50 et 100
- X Longueur courroie
 $L_c = (2 \times L) + 320$
- X Longueur profilé : LP = L-125

Motorisations

- X 230/400 V triphasé
- X Vitesse (m/min) $\pm 10\%$:
 4 - 6 - 8 - 10 - 16 - 20 - 26

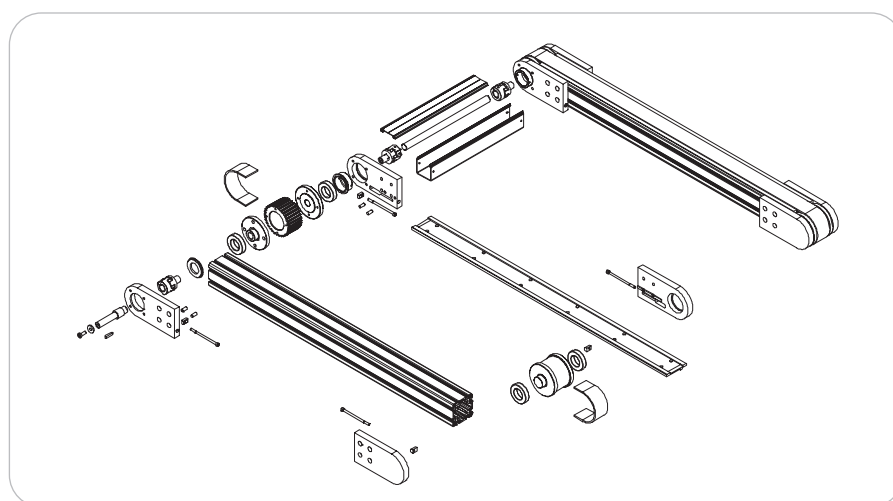
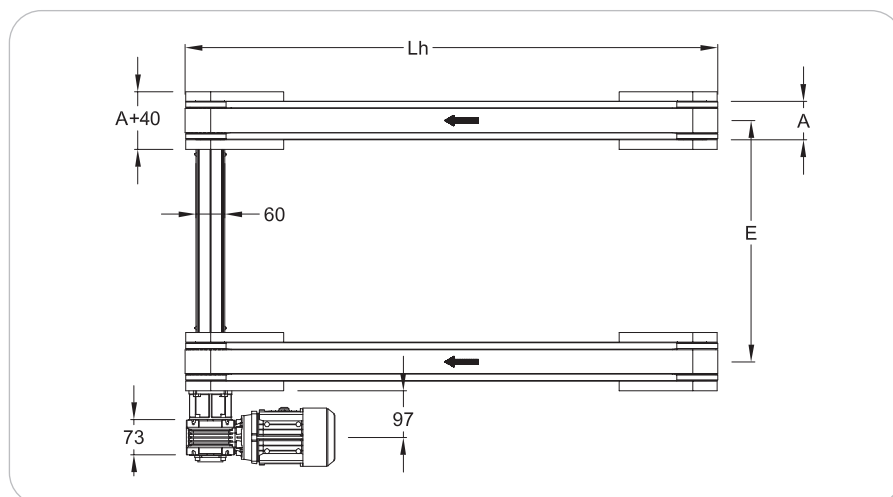
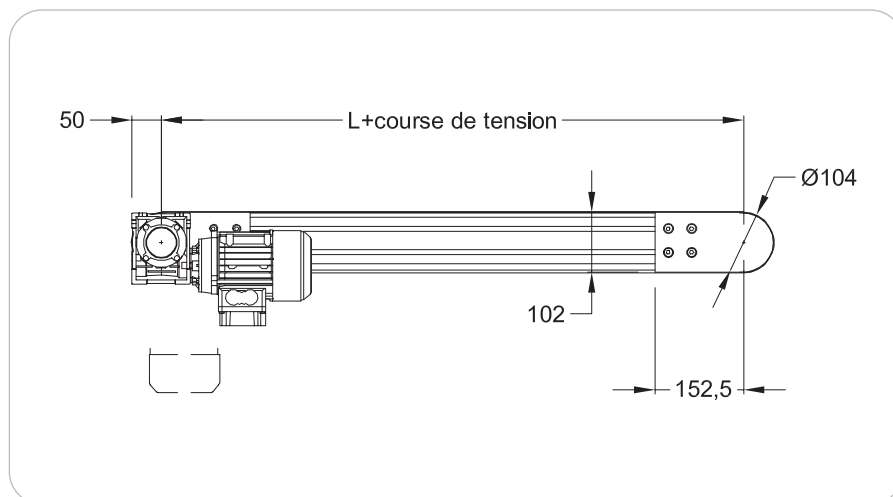
Caractéristiques des moteurs : Page 106

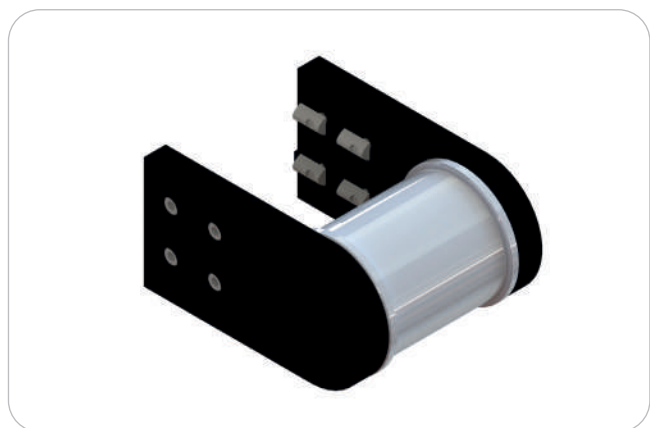
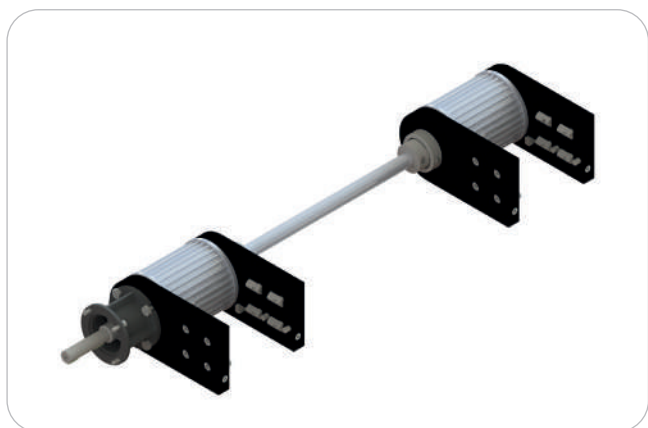
Bandes

Tension de pose : 0,1 %

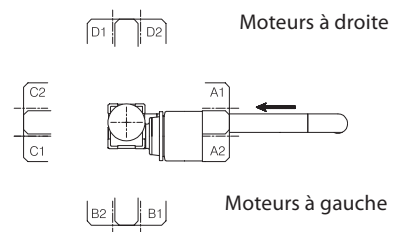
Caractéristiques des bandes : Page 104

Charges admissibles : cf caractéristiques des charges page 11.





Positions moteurs (voir page 106)



Désignation / Dimensions	Unité de commande	Référence
Convoyeur 90 Double CC Entraînement extrémité 40 mm	1 pce	C 0040 80 000
Convoyeur 90 Double CC Entraînement extrémité 80 mm	1 pce	C 0080 80 000
Convoyeur 90 Double CC Entraînement extrémité 120 mm	1 pce	C 0120 80 000