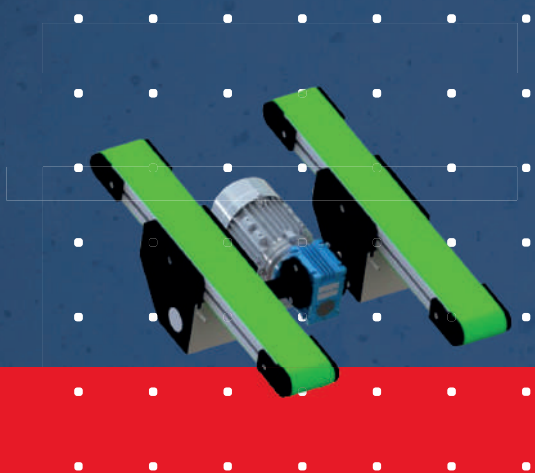




Fiche technique

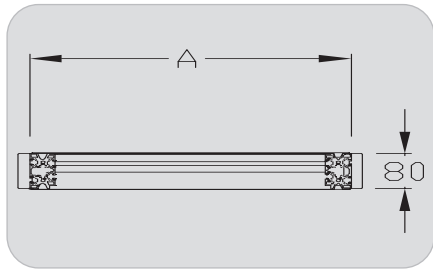
Gamme convoyeurs C80



CONVOYEUR 80 BANDE LISSE

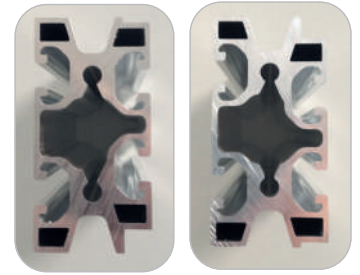






Convoyeur 80

Bande lisse
Entraînement en extrémité
Moteur 90 W



Caractéristiques techniques

Convoyeurs compacts sur profilé, conçus pour le transport de charges légères et volumineuses.

Le tasseau soudé sous la bande assure le guidage de celle-ci et facilite le réglage.

- X Entraînement sur poulie d'extrémité
- X Ossature profilé aluminium
- X Largeur modulable au mm à la demande

Dimensions (mm)

- X Largeur A : 160 à 600
- X Longueur : 400 à 3 130
- X Largeur bande : A - 10 mm
- X Longueur bande : $L_c = (2 \times L) + 252$
- X Longueur profilé : $LP = L - 130$

Soles

- X Sole stratifié compact ép. 8 mm
- X Sole inox ép. 2mm

Motorisations

- X 90 W 230 V mono ou 230/400 V triphasé
- X Vitesse (m/min) +/- 10 % :
6 - 7 - 9 - 12 - 14 - 18 - 24

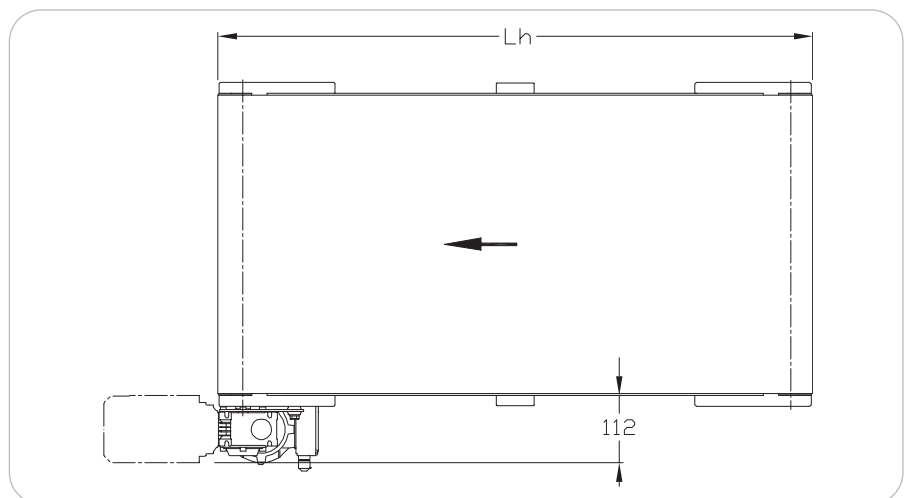
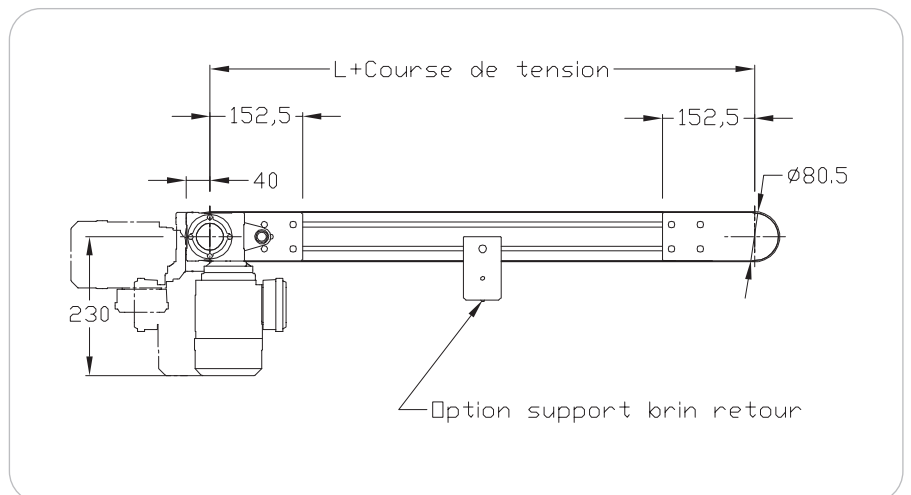
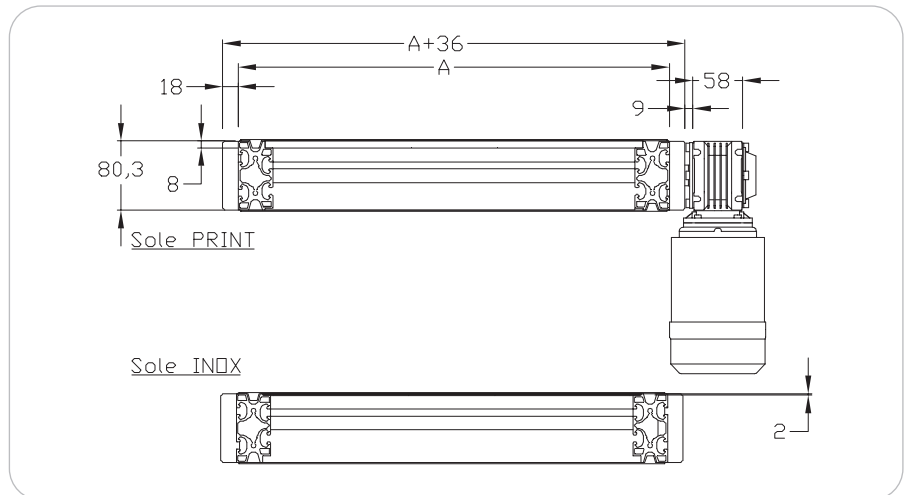
Charges admissibles

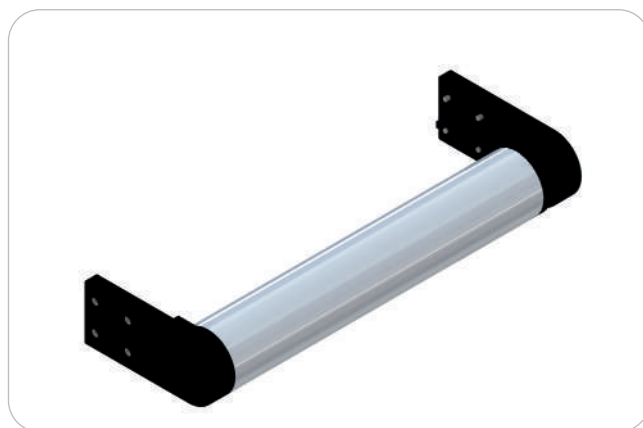
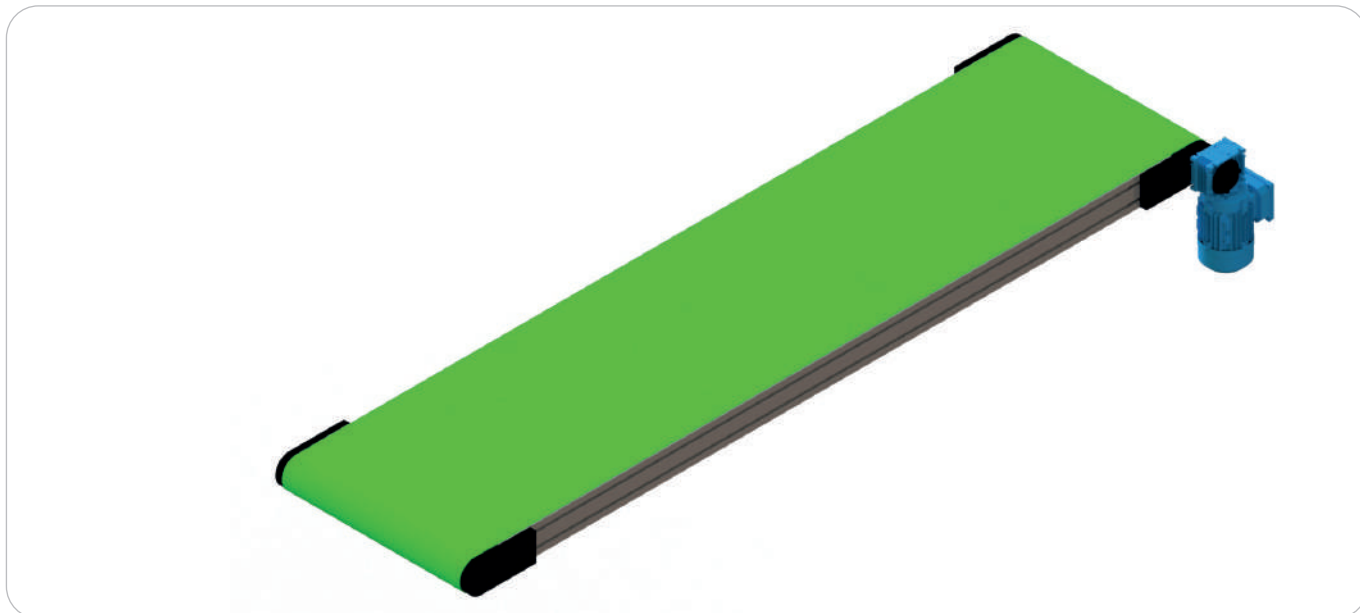
- 30 daN de 4 à 12 m/min
 - 15 daN de 14 à 24 m/min
- (Hors accumulation)

Caractéristiques des moteurs : Page 106

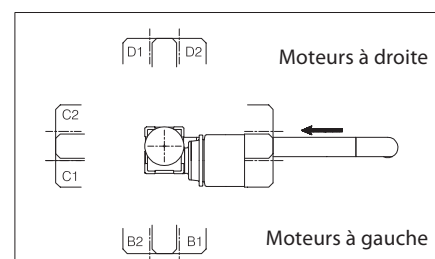
Bandes

- Bande spécifique (Cxxxx42201)
 - Ép. 1,3 mm avec guide sous bande.
 - Tension de pose : 0,3 % maxi
- Caractéristiques des bandes : Page 104



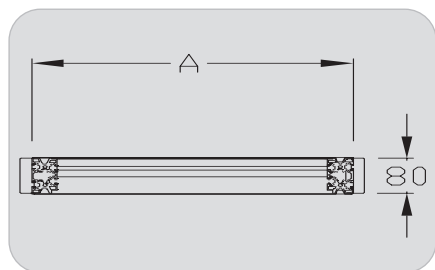


Positions moteurs (voir page 106)



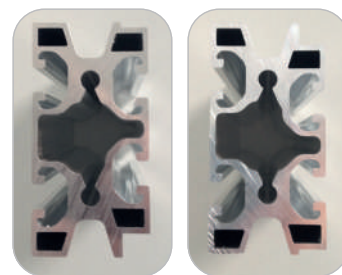
Désignation / Dimensions	Unité de commande	Référence
Convoyeur 80 Bande lisse Entraînement extrémité 90 W	1 pce	C XXXX.42.000
Convoyeur 80 Bande lisse Entraînement extrémité 90 W Sole inox	1 pce	C XXXX.42.000I

(XXXX = Largeur A du convoyeur Ex.: C 0400.42.000I)



Convoyeur 80

Bande lisse
Entraînement en extrémité
Moteur 250 W



Caractéristiques techniques

Convoyeurs compacts sur profilé conçus pour le transport de charges légères et volumineuses.

Le tasseau soudé sous la bande assure le guidage de celle-ci et facilite le réglage.

- X Entraînement sur poulie d'extrémité
- X Ossature profilé aluminium
- X Largeur modulable au mm à la demande

Dimensions (mm)

- X Largeur A : 160 à 1 000
- X Longueur : 400 à 6 130
- X Largeur bande : A - 10 mm
- X Longueur bande : (2 x L) + 252
- X Longueur profilé : LP = L-130

Soles

- X Sole stratifié compact ép. 8 mm
- X Sole inox ép. 2mm

Motorisations

- X 250 W 230/400 V triphasé
- X Vitesse (m/min) +/- 10 % :
4 - 6 - 7 - 9 - 12 - 14 - 18 - 24

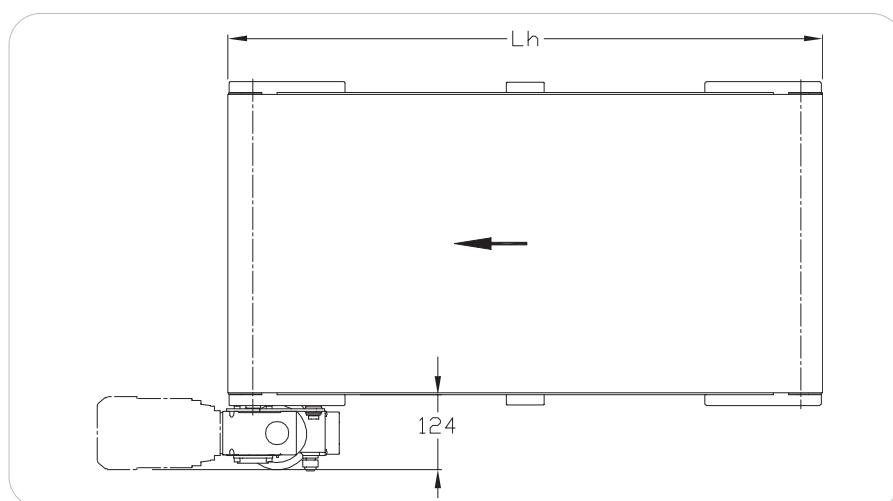
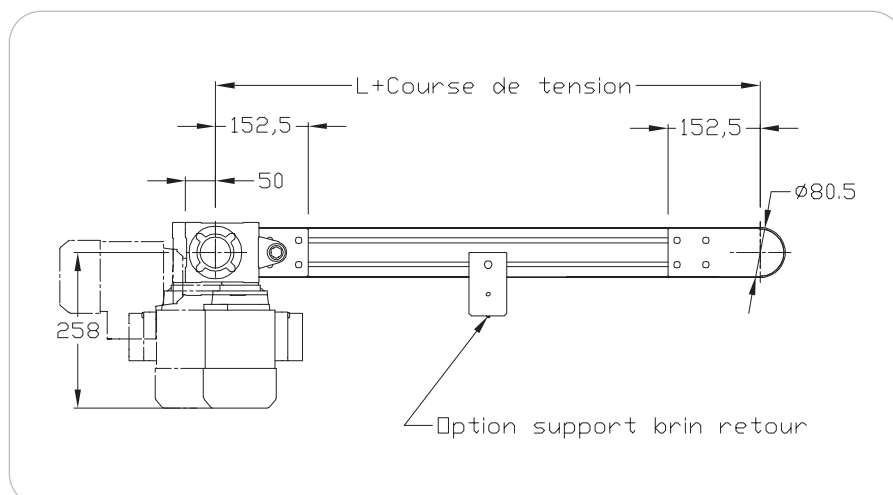
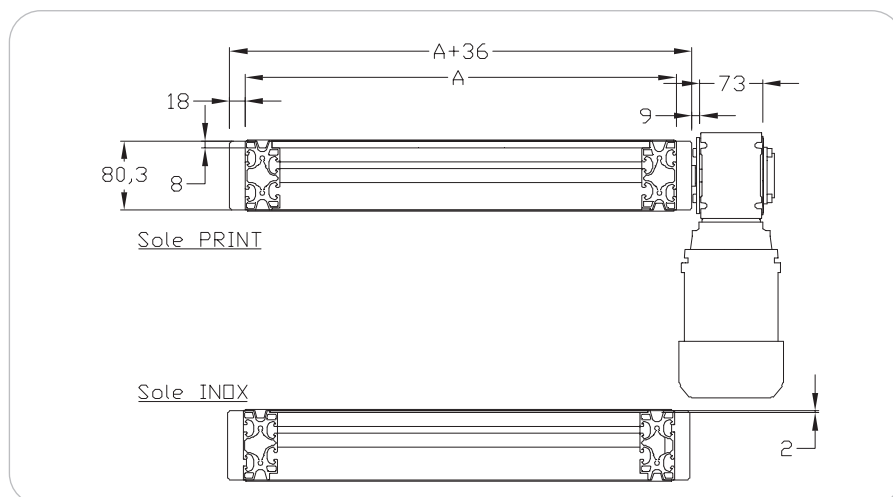
Charges admissibles

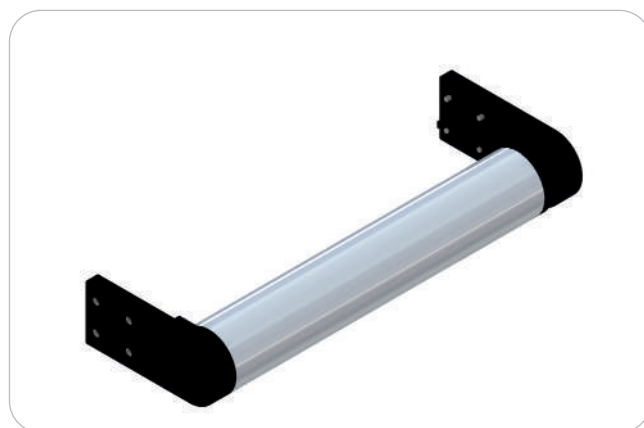
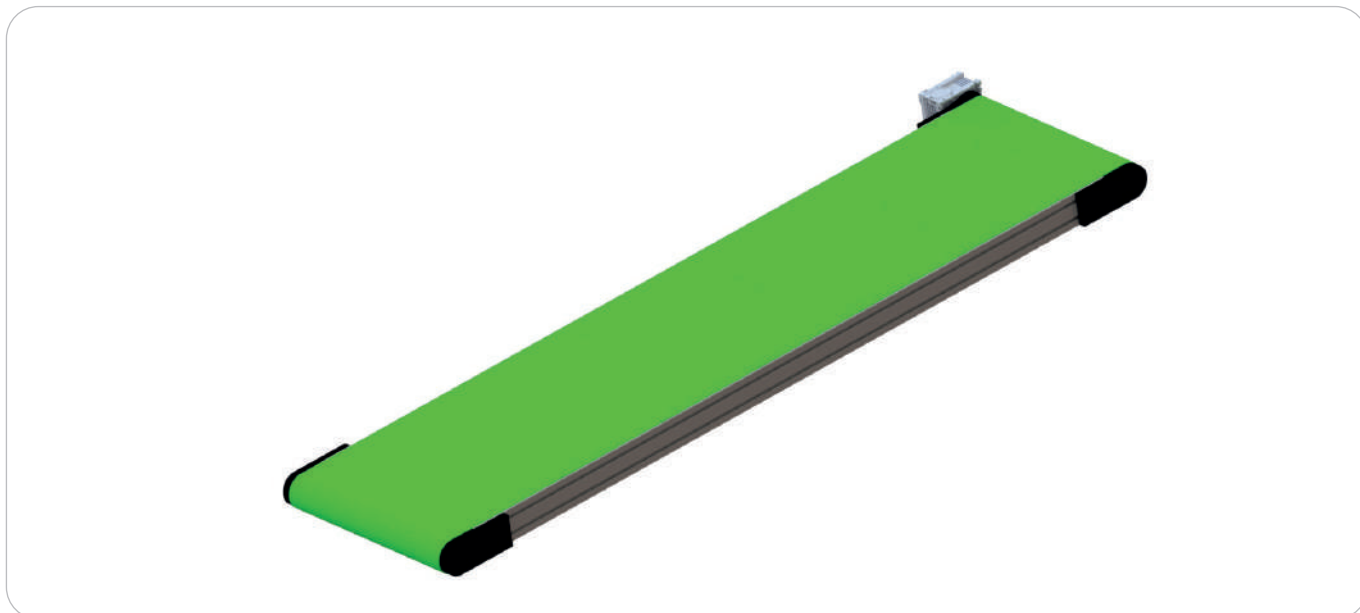
60 daN de 4 à 12 m/min
30 daN de 14 à 24 m/min
(Hors accumulation)

Caractéristiques des moteurs : Page 106

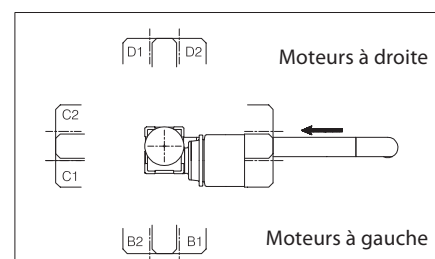
Bandes

Bande spécifique (Cxxxx42201)
Ép. 1.3 mm avec guide sous bande.
Tension de pose : 0,3 % maxi
Caractéristiques des bandes : Page 104





Positions moteurs (voir page 106)



Désignation / Dimensions	Unité de commande	Référence
Convoyeur 80 Bande lisse Entraînement extrémité 250 W	1 pce	C XXXX.43.000
Convoyeur 80 Bande lisse Entraînement extrémité 250 W Sole inox	1 pce	C XXXX.43.000I

(XXXX = Largeur A du convoyeur Ex. : C 0400.43.000I)